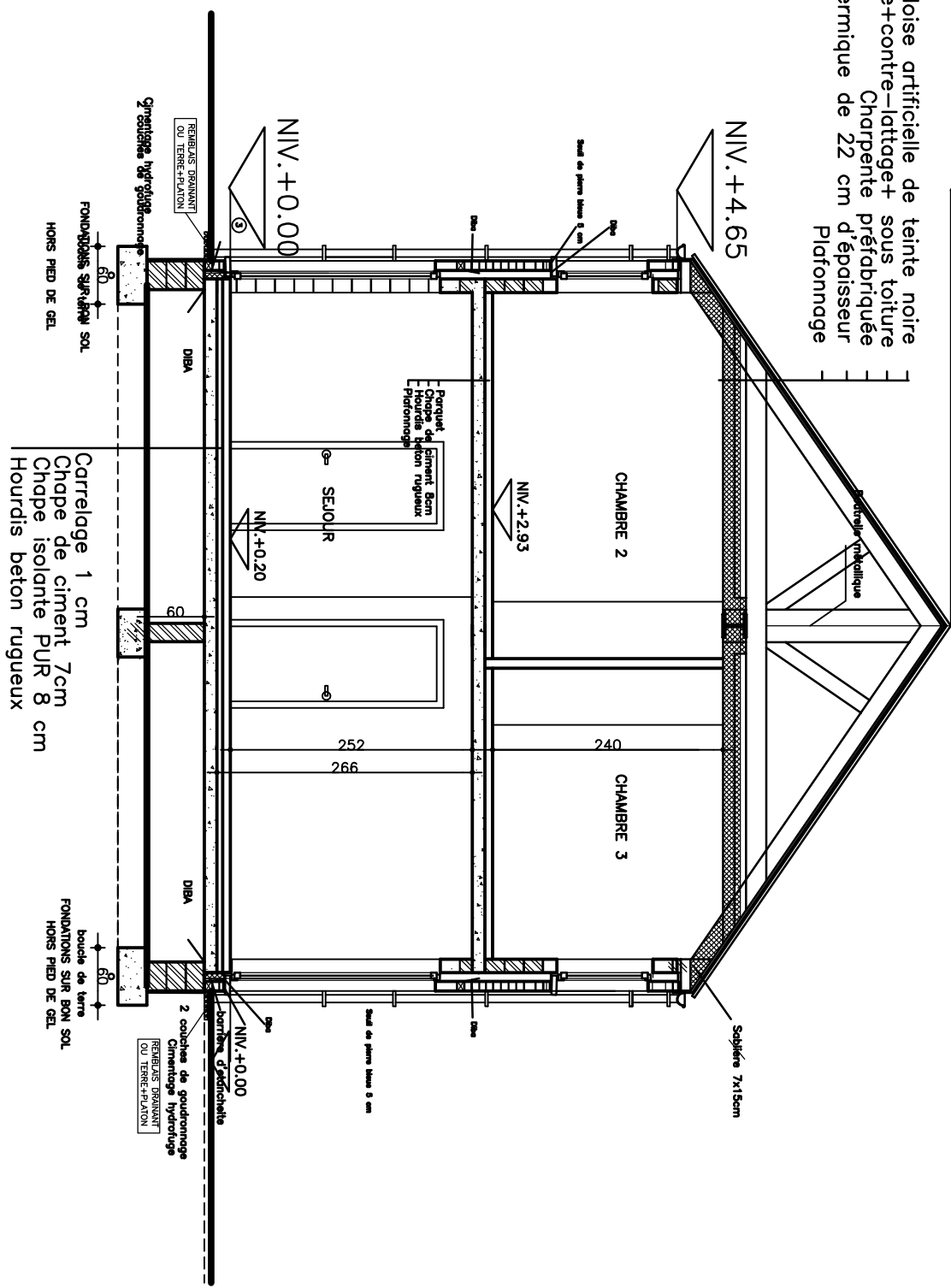


ardoise artificielle de teinte noire  
 Lattage+contre-lattage+ sous toiture  
 Charpente préfabriquée  
 Isolation thermique de 22 cm d'épaisseur  
 Plafonnage



REBEAIS BRANANT  
 OU TERRE+PLATON

①

Géomètre hydrologie

FONDACTIONS SUR BON SOL  
 HORS PIED DE GEL

80

DIBA

Carrelage 1 cm  
 Chape de ciment 7cm  
 Hourdis isolante PUR 8 cm  
 Hourdis béton rugueux

Perquet  
 Hourdis  
 Plafonnage

Siment 8cm  
 Hourdis  
 rugueux

SEJOUR

NIV.+0.20

252

266

DIBA

80

FONDACTIONS SUR BON SOL  
 HORS PIED DE GEL

boucle de terre

2 couches de géomètre  
 cimentage hydrologie

REBEAIS BRANANT  
 OU TERRE+PLATON

NIV.+0.00

barrière d'étanchéité

Sablère 7x15cm

Sablère 7x15cm

2 couches de géomètre  
 cimentage hydrologie

REBEAIS BRANANT  
 OU TERRE+PLATON

NIV.+0.00

barrière d'étanchéité

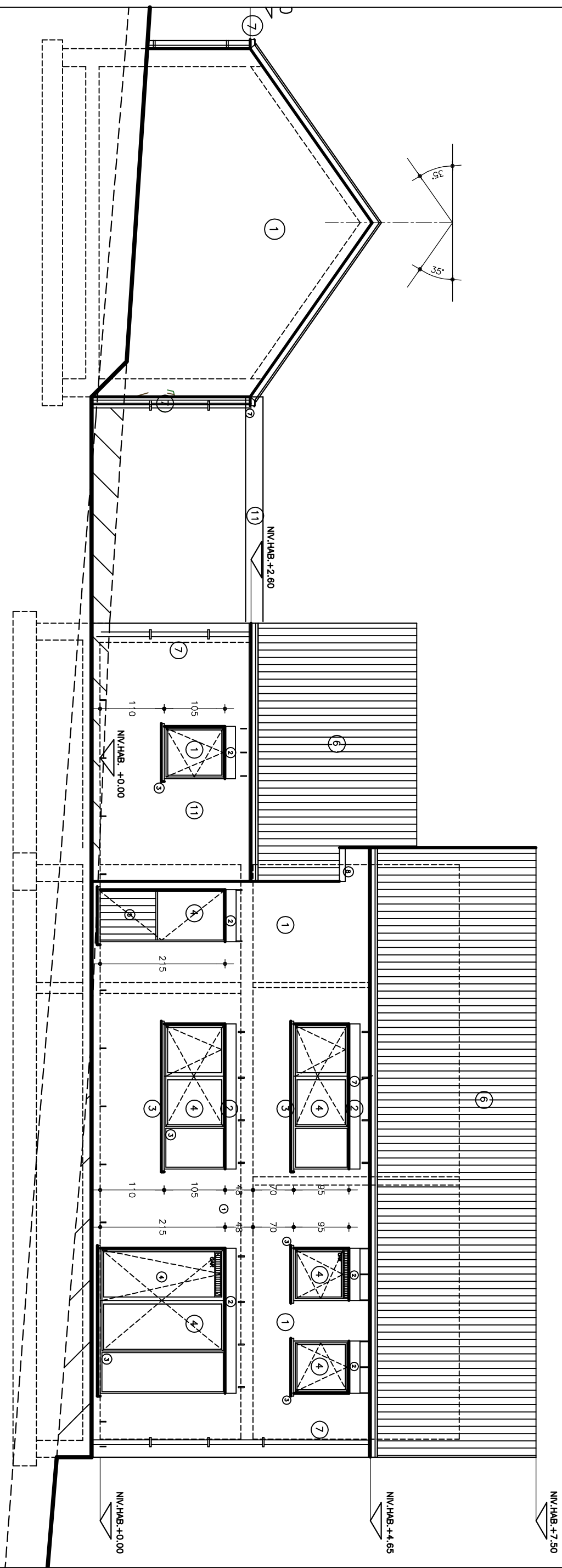
Sablère 7x15cm

Sablère 7x15cm

HABITAT 1 : COUPE TRANSVERSALE A-A: Echelle 1/50

# HABITAT 1

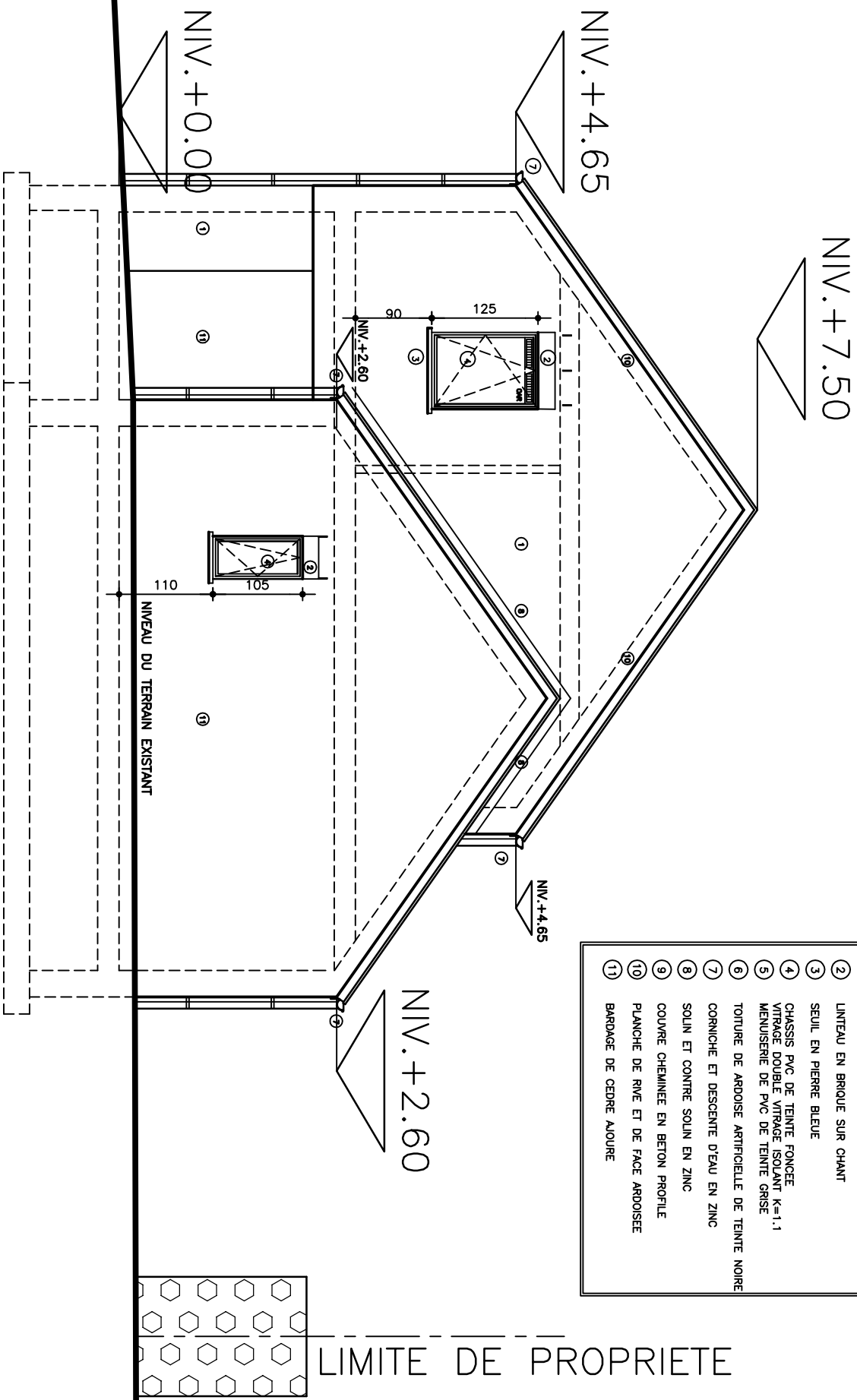
LEGENDE MATERIAUX	
①	MACONNERIE DE TEXTURE GRENUE DE TON GRIS
②	LINTEAU EN BRIQUE SUR CHANT
③	SEUIL EN PIERRE BLEUE
④	CHASSIS PVC DE TEINTE FONCEE VITRAGE DOUBLE VITRAGE ISOLANT K=1,1
⑤	MENUISERIE DE PVC DE TEINTE GRISE
⑥	TOTURE DE ARDOISE ARTIFICIELLE DE TEINTE NOIRE
⑦	CORNICHE ET DESCENTE D'EAU EN ZINC
⑧	SOLIN ET CONTRE SOLIN EN ZINC
⑨	COUVRE CHEMINEE EN BETON PROFILE
⑩	PLANCHE DE RIVE ET DE FACE ARDOISEE
⑪	BARDAGE DE CEDRE AJOURE
⑫	PIERRE CALCAIRE
⑬	MACONNERIE DE TEXTURE GRENUE DE TON GRIS FONCE



HABITAT 1 : FACADE ARRIERE Echelle 1/50

Dossier : sprl BALFROID-MAGNEE

20.04.18



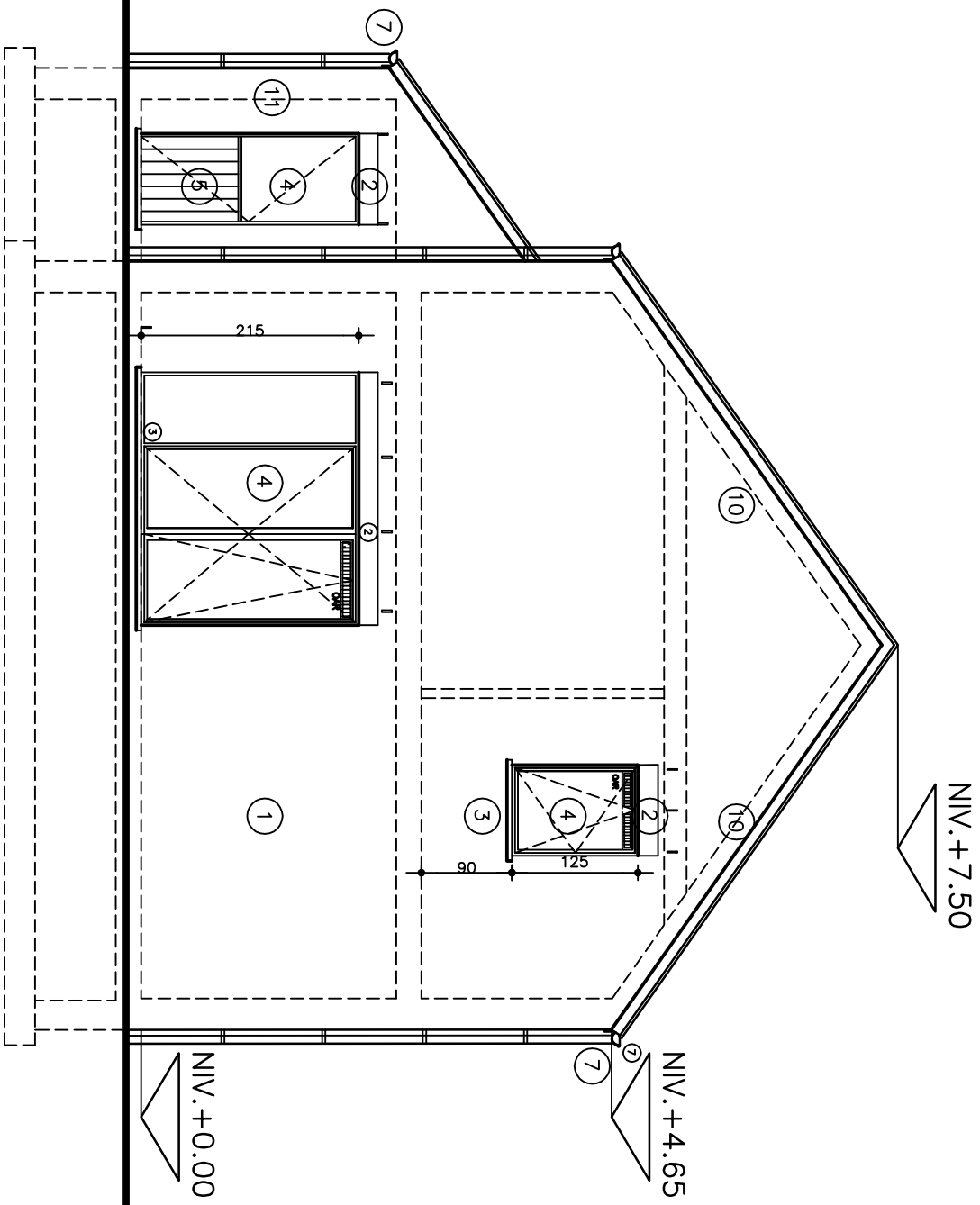
**LEGENDE MATERIAUX**

- ① MACONNERIE DE TEXTURE GRENUE DE TON GRIS
- ② LENTEAU EN BRIQUE SUR CHANT
- ③ SEUIL EN PIERRE BLEUE
- ④ CHASSIS PVC DE TENTE FONCEE VITRAGE DOUBLE VITRAGE ISOLANT K=1,1
- ⑤ MENUISERIE DE PVC DE TENTE GRISE
- ⑥ TOITURE DE ARDOISE ARTIFICIELLE DE TENTE NOIRE
- ⑦ CORNICHES ET DESCENTE D'EAU EN ZINC
- ⑧ SOLIN ET CONTRE SOLIN EN ZINC
- ⑨ COUVRE CHEMINÉE EN BETON PROFILE
- ⑩ PLANCHE DE RIVE ET DE FACE ARDOISEE
- ⑪ BARDAGE DE CEDRE AOURE

HABITAT 1 : FACADE LATERALE DROITE Echelle 1/50

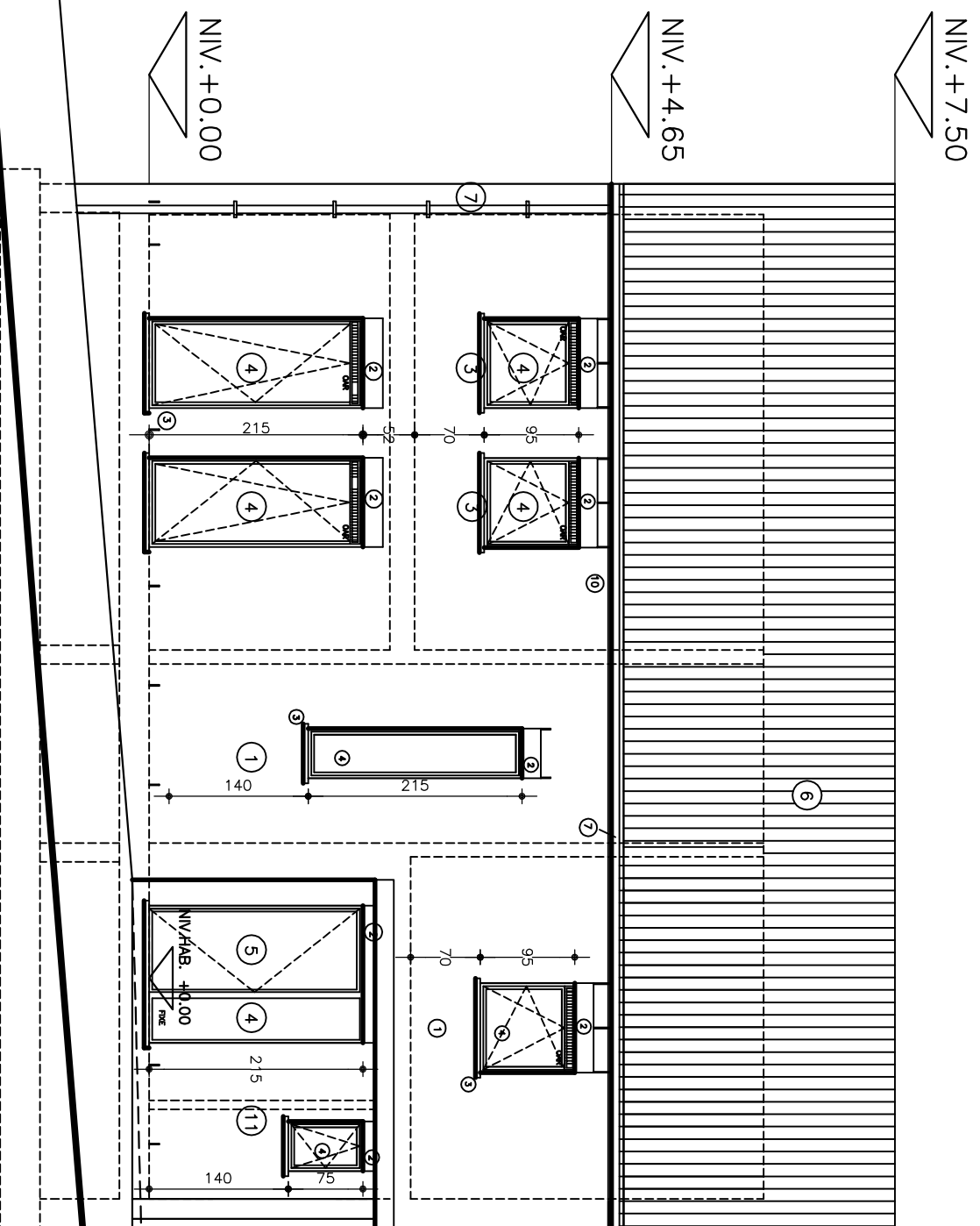
Dossier : sprl BALFROID-MAGNEE

10./

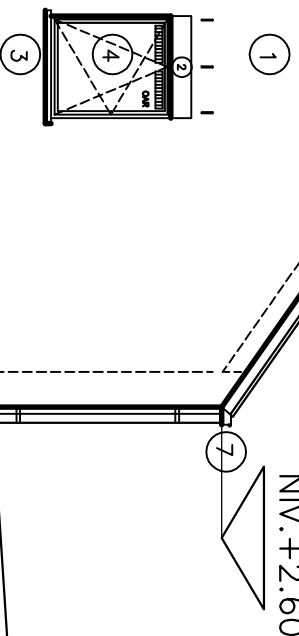
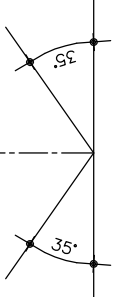


LEGENDE MATERIAUX	
①	MACONNERIE DE TEXTURE GRENUE DE TON GRIS
②	LINTEAU EN BRIQUE SUR CHANT
③	SEUIL EN PIERRE BLEUE
④	CHASSIS PVC DE TEINTE FONCEE VITRAGE DOUBLE VITRAGE ISOLANT K=1,1
⑤	MENUISERIE DE PVC DE TEINTE GRISE
⑥	TOITURE DE ARDOISE ARTIFICIELLE DE TEINTE NOIRE
⑦	CORNICHE ET DESCENTE D'EAU EN ZINC
⑧	SOLIN ET CONTRE SOLIN EN ZINC
⑨	COUVRE CHEMINEE EN BETON PROFILE
⑩	PLANCHE DE RIVE ET DE FACE ARDOISEE
⑪	BARDAGE DE CEDRE ALOURE

# HABITAT 1



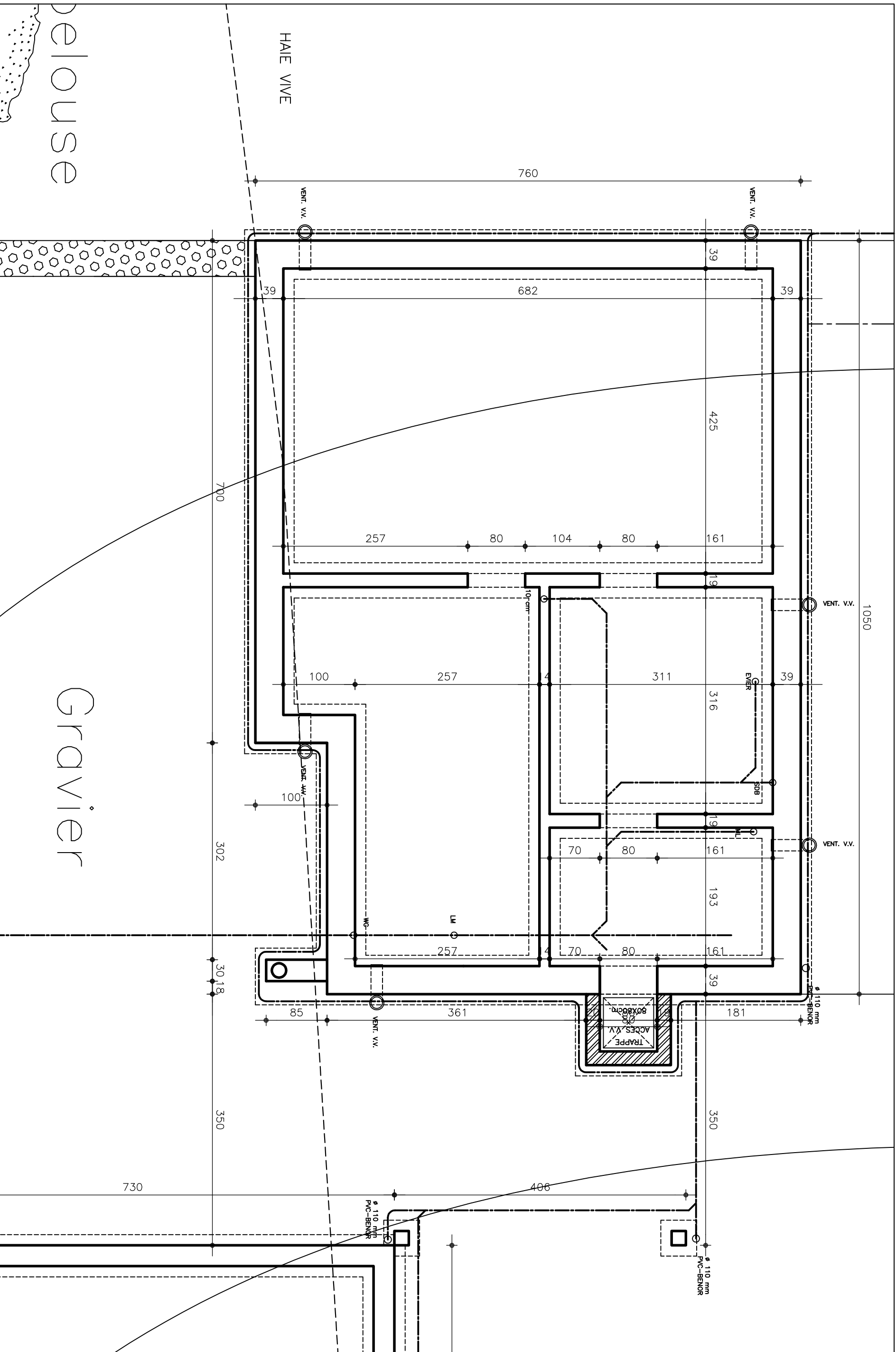
- LEGENDE MATERIAUX**
- ① MACONNERIE DE TEXTURE GRENUE DE TON GRIS
  - ② LINTEAU EN BRIQUE SUR CHANT
  - ③ SEUIL EN PIERRE BLEUE
  - ④ CHASSIS PVC DE TENTE FONCEE VITRAGE DOUBLE VITRAGE ISOLANT K=1.1 MENUISERIE DE PVC DE TENTE GRISE
  - ⑤ TOITURE DE ARDOISE ARTIFICIELLE DE TENTE NOIRE
  - ⑥ CORNICHE ET DESCENTE D'EAU EN ZINC
  - ⑦ SOLIN ET CONTRE SOLIN EN ZINC
  - ⑧ COUVRE CHEMINEE EN BETON PROFFILE
  - ⑨ PLANCHE DE RIVE ET DE FACE ARDOISEE
  - ⑩ BARDAGE DE CEDRE AJOURE
  - ⑪ PIERRE CALCAIRE
  - ⑫ MACONNERIE DE TEXTURE GRENUE DE TON GRIS FONCE
  - ⑬



HABITAT 1 : PLAN FONDATION Echelle

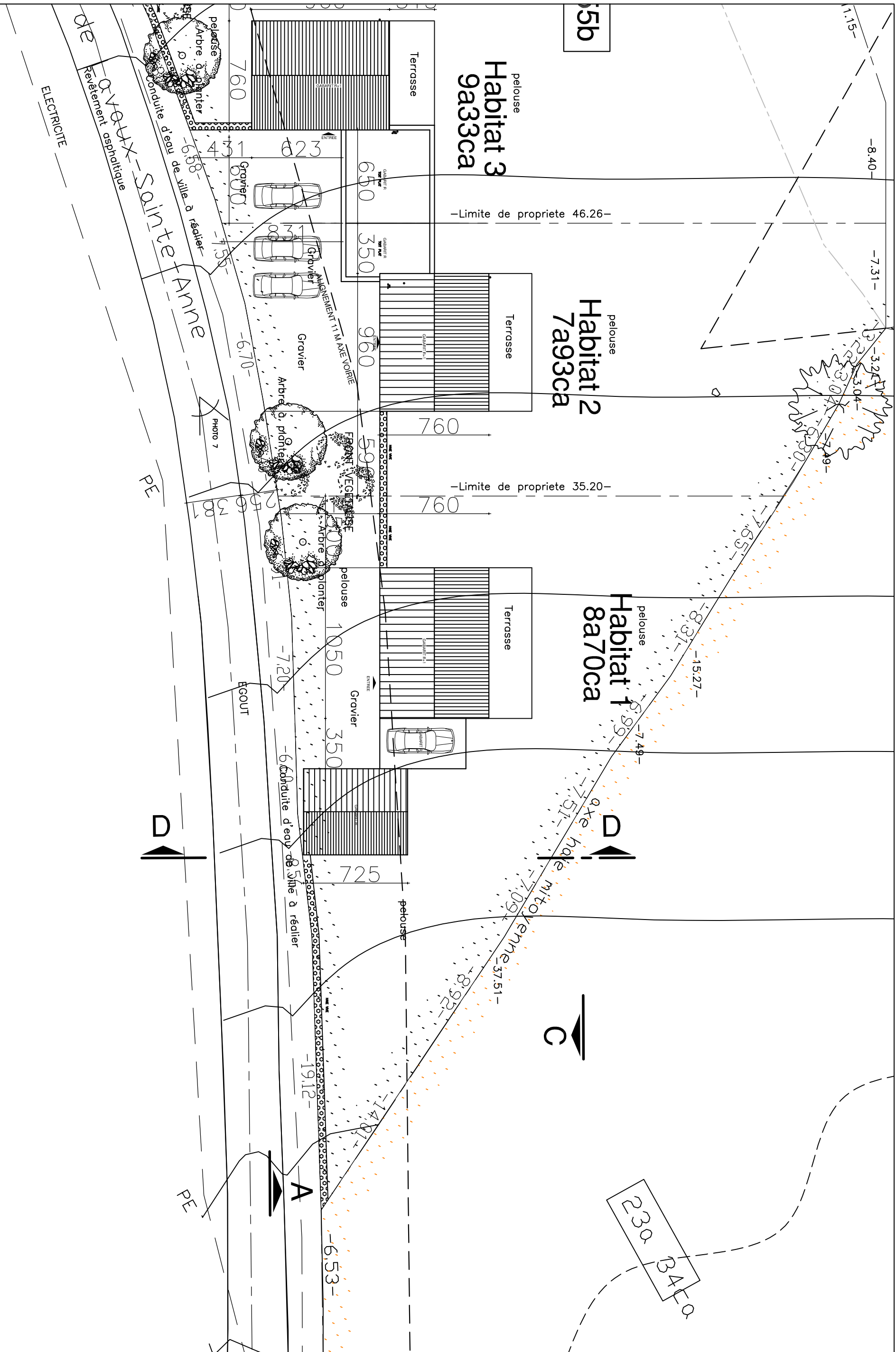
Dossier : sprl BALFROID-MAGNEE





HABITAT 1 : PLAN FONDATION Echelle 1/50°

Dossier : sprl BALFROID-MAGNEE



HABITAT 1 : PLAN IMPLANTATION : Echelle 1/250°

Dossier : sprl BALFROID-MAGNEE

1./



HABITAT 1 : PLAN REZ-DE-CHAUSSEE

Dossier : sprl BALFROID-MAGNEE

